



Stadt **Marienmünster**

**Kurzbeschreibung**  
**zum**  
**Interaktiven Haushalt**

# Welche Informationen finde ich wo im Interaktiven Haushalt?

Die Startseite des Interaktiven Haushaltes ist zweigeteilt.

**Links** befindet sich die Menüleiste, hier kann nach Produkthierarchie (gemäß dem Produktplan Nordrhein-Westfalen) aufgeblättert werden. Dort kann man den Gesamthaushalt oder einzelne Bereiche der städtischen Aufgabenfelder (Teilhaushalte) auswählen.

Im **rechten Bereich** erscheinen untereinander Tabellen und Grafiken mit den wesentlichen Indikatoren zum Ergebnisplan, Finanzplan, den Investitionen und den Kennzahlen.

Über die Menüleiste kann die Hierarchieebene ausgewählt werden.

Die gewählte Ebene wird im Titel angezeigt

Es werden folgende Werte angezeigt.  
Ergebnis Vor-Vorjahr, Plan Vorjahr, Plan aktuelles Jahr, sowie die Planwerte der drei Folgejahre.

	Ist 2020	Plan 2021	Plan 2022	Abw.	Plan 2023	Plan 2024	Plan 2025	Trend
Ordentliche Erträge	11.332.648	11.834.800	12.902.300	↕	12.023.900	12.312.900	12.410.000	↕
Ordentliche Aufwendungen	11.092.351	13.269.000	14.400.700	↕	13.263.800	13.287.800	13.353.900	↕
Ordentliches Ergebnis	240.297	-1.434.200	-1.498.400	↕	-1.239.900	-974.900	-943.900	↕
Finanzerträge	141	3.400	3.300	↕	3.200	3.100	3.100	↕
Zinsen und sonstige Finanzaufwendungen	25.454	21.400	20.600	↕	19.800	19.000	18.200	↕
Finanzergebnis	-25.313	-18.000	-17.300	↕	-16.600	-15.900	-15.100	↕
Ergebnis laufender Verwaltungstätigkeit	214.985	-1.452.200	-1.515.700	↕	-1.256.500	-990.800	-959.000	↕
Außerordentliche Erträge	4.285	159.100	89.300	↕	76.600	139.900	135.100	↕
Außerordentliche Aufwendungen	2	..	..	..	..	..	..	..
Außerordentliches Ergebnis	4.283	159.100	89.300	↕	76.600	139.900	135.100	↕
Jahresergebnis	219.268	-1.293.100	-1.426.400	↕	-1.179.900	-850.900	-823.900	↕
Jahresergebnis nach Abzug globaler Minderaufwand	219.268	-1.293.100	-1.426.400	↕	-1.179.900	-850.900	-823.900	↕

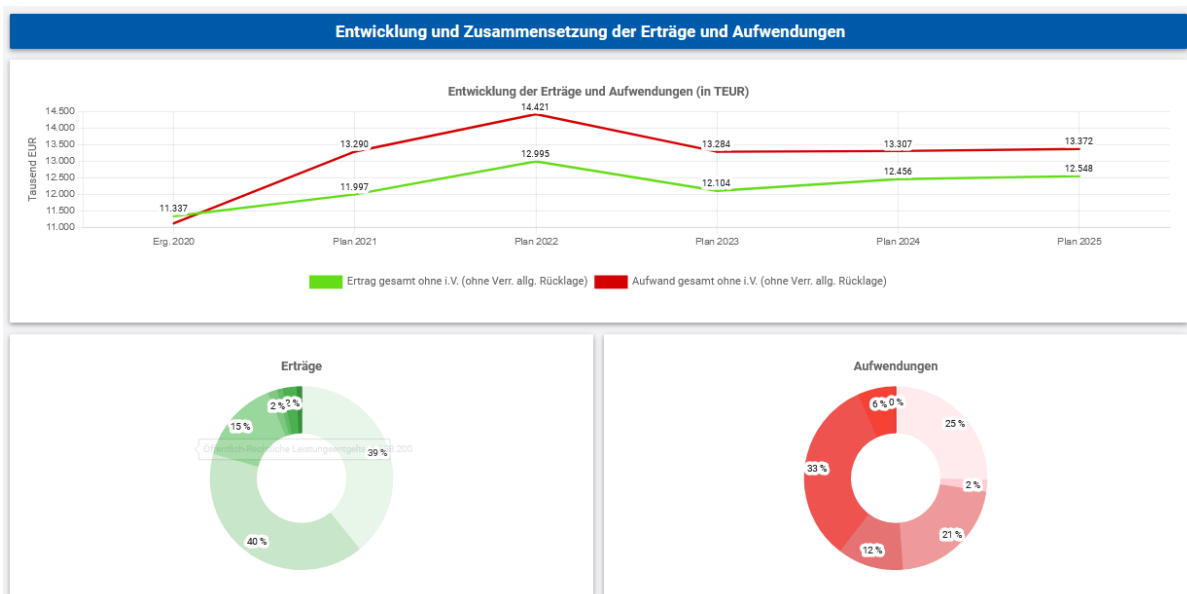
# Der Ergebnisplan

Die Darstellung des Ergebnisplans besteht aus verschiedenen Elementen.

Zunächst eine **Tabelle mit den Erträgen bzw. Aufwendungen** des Ergebnishaushaltes. Durch die in der Tabelle des Ergebnisplans bei den Erträgen und Aufwendungen mittig erscheinenden Pfeile werden positive bzw. negative Abweichungen zwischen dem relevanten Haushaltsjahr und dem Vorjahr zum Ausdruck gebracht.

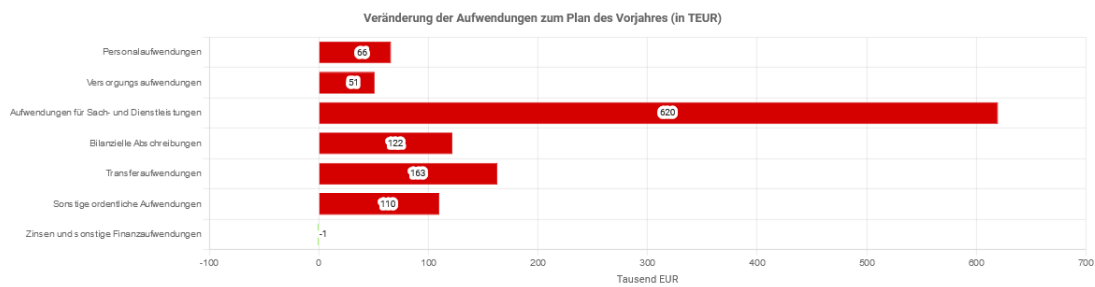
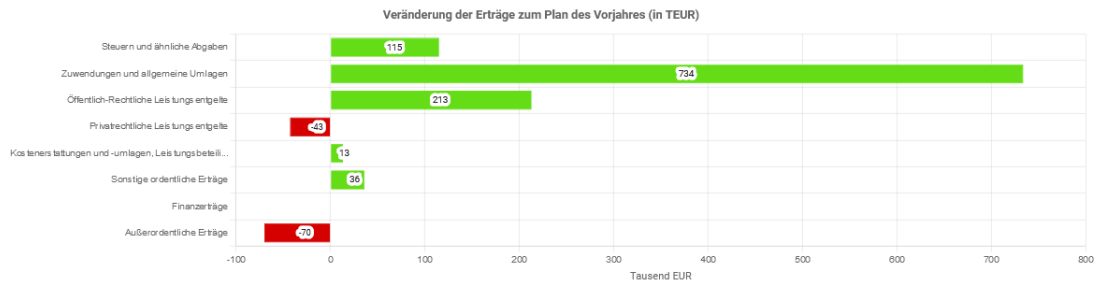
Ergebnisplan								
	Ist 2020	Plan 2021	Plan 2022	Abw.	Plan 2023	Plan 2024	Plan 2025	Trend
Ordentliche Erträge	11.332.648	11.834.800	12.902.300	↗	12.023.900	12.312.900	12.410.000	↘
Ordentliche Aufwendungen	11.092.351	13.269.000	14.400.700	↗	13.263.800	13.287.800	13.353.900	↘
<b>Ordentliches Ergebnis</b>	<b>240.297</b>	<b>-1.434.200</b>	<b>-1.498.400</b>	↘	<b>-1.239.900</b>	<b>-974.900</b>	<b>-943.900</b>	↗
Finanzerträge	141	3.400	3.300	↘	3.200	3.100	3.100	↘
Zinsen und sonstige Finanzaufwendungen	25.454	21.400	20.600	↘	19.800	19.000	18.200	↘
<b>Finanzergebnis</b>	<b>-25.313</b>	<b>-18.000</b>	<b>-17.300</b>	↗	<b>-16.600</b>	<b>-15.900</b>	<b>-15.100</b>	↗
<b>Ergebnis laufender Verwaltungstätigkeit</b>	<b>214.985</b>	<b>-1.452.200</b>	<b>-1.515.700</b>	↘	<b>-1.256.500</b>	<b>-990.800</b>	<b>-959.000</b>	↗
Außerordentliche Erträge	4.285	159.100	89.300	↘	76.600	139.900	135.100	↗
Außerordentliche Aufwendungen	2	--	--	--	--	--	--	--
<b>Außerordentliches Ergebnis</b>	<b>4.283</b>	<b>159.100</b>	<b>89.300</b>	↘	<b>76.600</b>	<b>139.900</b>	<b>135.100</b>	↗
<b>Jahresergebnis</b>	<b>219.268</b>	<b>-1.293.100</b>	<b>-1.426.400</b>	↘	<b>-1.179.900</b>	<b>-850.900</b>	<b>-823.900</b>	↗
<b>Jahresergebnis nach Abzug globaler Minderaufwand</b>	<b>219.268</b>	<b>-1.293.100</b>	<b>-1.426.400</b>	↘	<b>-1.179.900</b>	<b>-850.900</b>	<b>-823.900</b>	↗

Dann erscheinen **Grafiken zu Entwicklung und Zusammensetzung der Erträge bzw. Aufwendungen**.

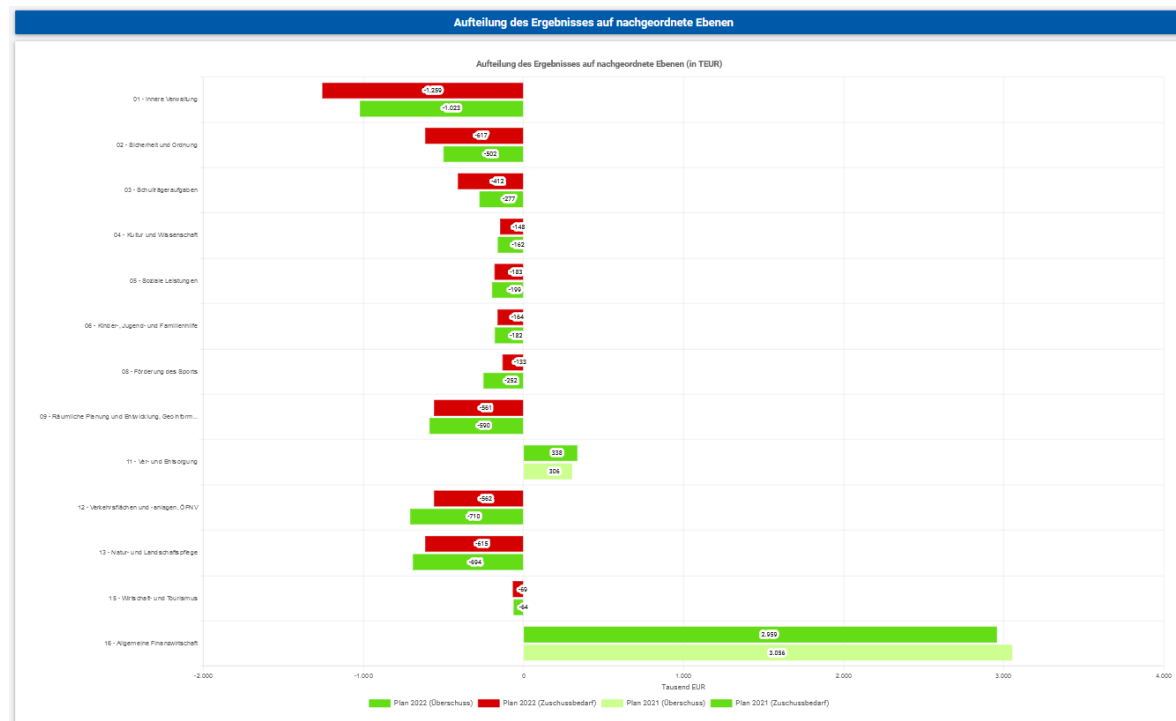


## Gefolgt von **Grafiken zu Veränderungen gegenüber dem Plan des Vorjahres.**

### Veränderungen gegenüber dem Plan des Vorjahres nach Kontengruppen



## Abschließend **Grafiken zur Aufteilung des Ergebnisses auf nachgeordnete Ebenen.**

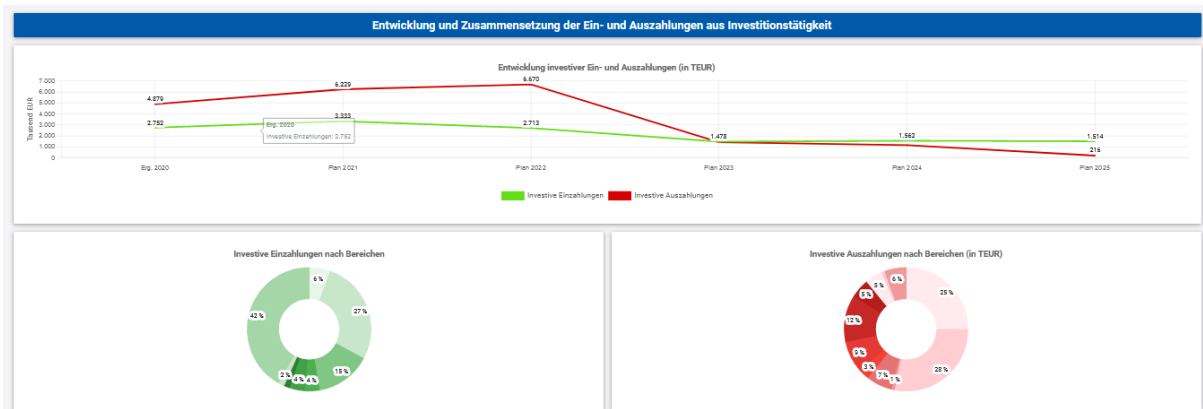


# Der Finanzplan

Die **Tabelle mit den Ein- und Auszahlungen** zum Finanzplan entspricht im Wesentlichen dem Aufbau und den Funktionen der Tabelle mit den Erträgen und Aufwendungen des Ergebnisplanes. Details zum Beispiel zu Abweichungen können per Mausklick angezeigt werden.

Finanzplan								
	Ist 2020	Plan 2021	Plan 2022	Abw.	Plan 2023	Plan 2024	Plan 2025	Trend
Einzahlungen laufende Verwaltung	10.481.624	10.295.300	11.254.000	↗	10.796.900	11.129.900	11.304.600	↔
Auszahlungen laufende Verwaltung	10.559.376	11.257.400	12.259.200	↘	11.696.000	11.747.400	11.904.100	↘
Saldo aus lfd. Verwaltungstätigkeit	-66.677	-962.100	-974.200	↘	-899.100	-621.500	-599.500	↗
Einzahlungen Investitionstätigkeit	2.781.586	3.333.400	2.712.900	↘	1.478.300	1.562.300	1.514.300	↘
Auszahlungen Investitionstätigkeit	4.876.974	6.226.900	6.869.700	↘	1.428.600	1.158.600	216.500	↘
Saldo Investitionstätigkeit	-2.127.588	-2.893.500	-3.956.800	↘	49.700	403.700	1.297.800	↗
Einzahlungen Finanzierungstätigkeit	4.286	2.729.900	3.302.000	↗	1.002.000	300.000	2.000	↘
Auszahlungen Finanzierungstätigkeit	-62.342	47.200	47.200	↔	47.200	47.200	47.200	↔
Saldo Finanzierungstätigkeit	86.627	2.682.700	3.254.800	↗	954.800	254.800	-45.200	↘
Änderung der eigenen liquiden Mittel	-2.121.439	-1.174.900	-1.676.200	↘	105.500	37.000	654.100	↗
Gesamtänderung der liquiden Mittel	-2.121.439	-1.174.900	-1.676.200	↘	105.500	37.000	654.100	↗

In den sich anschließenden Diagrammen werden die **Entwicklung der investiven Ein- und Auszahlungen** sowie die **Verteilung der investiven Ein- und Auszahlungen** zu den verschiedenen Bereichen dargestellt.



Über den links darunter angezeigten Link wird ein Popup-Fenster mit **wichtigen Investitionsmaßnahmen** geöffnet.

**Einzelmaßnahmen Investitionen**

Wichtige Investitionen

## Die Kennzahlen

Abschließend werden (im Gesamtplan) verschiedene **Kennzahlen** dargestellt, um das Zahlenwerk besser einordnen bzw. vergleichen zu können.

